



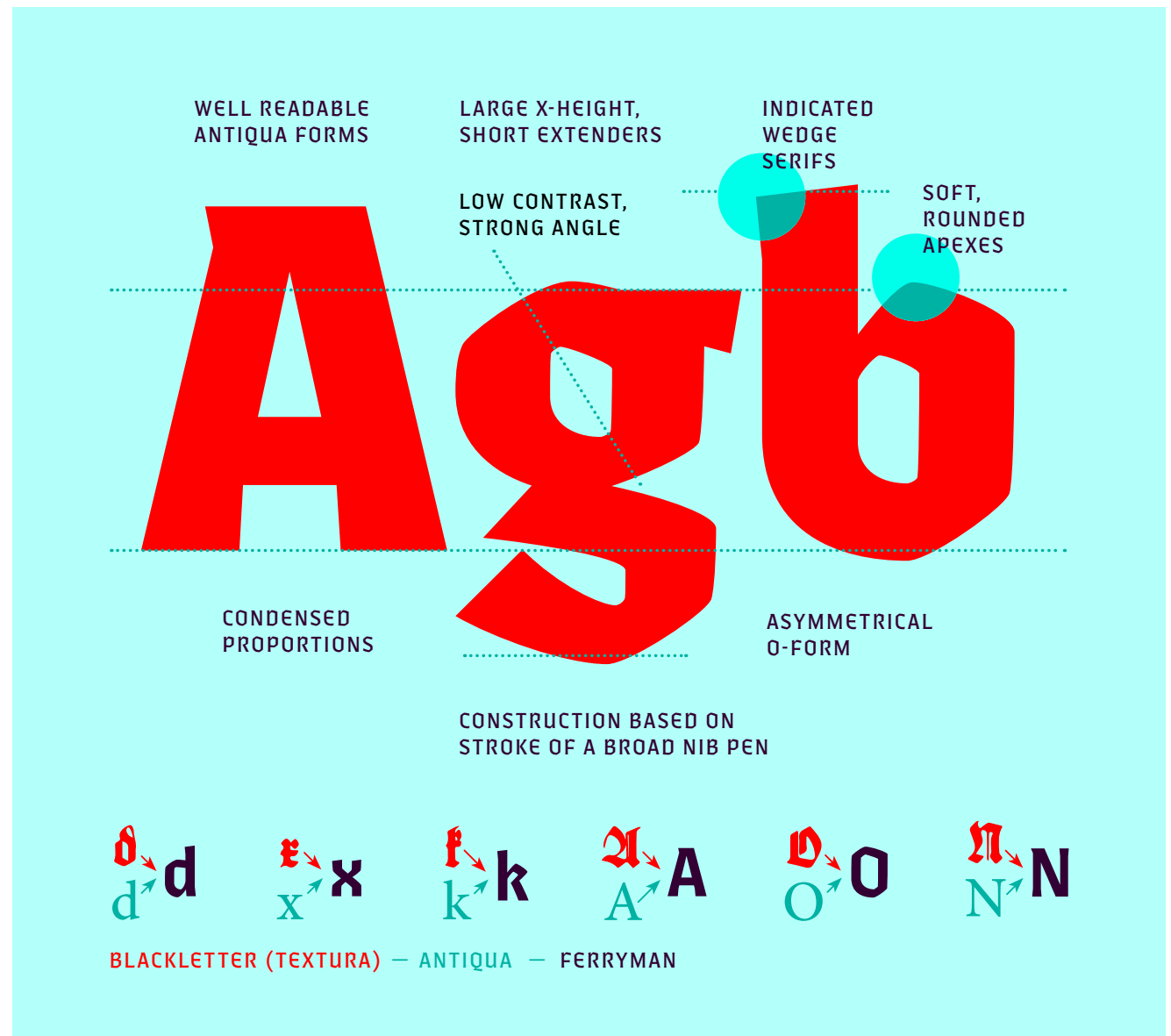
# *Ferryman*

**A Blackletter Family Designed For Everyday Use**


Ferryman is a Blackletter typeface for the contemporary reader. Unfamiliar Blackletter characters have been replaced with adapted common Latin characters (Antiqua) or with letters from other historical scripts that are more legible to a modern audience.

Ferryman is the antidote to the overused geometric and neogrotesk styles. An expressive display typeface with a strong character, it is perfectly suited for counterculture projects and progressive concepts e.g. in visual art, indie music, and alternative lifestyles.

With nine weights and corresponding italics Ferryman offers a wide range of creative possibilities. Each style offers 590 glyphs supporting all Western-, Eastern- and Central-European languages and comes with four sets of numbers and various currency symbols.







**Micros**

Fotografische Sammlung  
Düsseldorf

13. März  
9. Juli  
2023

Ehrenhöfe 12-15  
40479 Düsseldorf  
info@fotografische.de  
T +49 211566 42111

**Animals**

**Microscopic**




**Not**

**HUMAN**

Fotografische Sammlung  
Düsseldorf

13. März  
bis Juli 23



**Katsushika  
Hokusai**

One Hundred Ghost Stories

**100**

**M** Museum of Eastern Art — Jan — Aug 23

***Edho Chamber***

FERRYMAN EXTRA BOLD

**85% Dark Matter**

FERRYMAN REGULAR

***earth@univer.se***

FERRYMAN MEDIUM

***Lost Hangar 18***

FERRYMAN BOLD

## Styles and Weights

The family comes in nine weights: Thin, Extralight, Light, Regular, Medium, Semibold, Bold, Extrabold and Black. All weights can be combined with each other, but during the design process certain weights were adjusted to each other. Ferryman-Regular is matched to Ferryman-Bold, Ferryman-Light was paired with Ferryman-Semibold and Ferryman-Medium with Ferryman-Extrabold etc. So if you want to stress one word in a text, use the weight three times heavier in combination.

Ferryman Thin	<i>Thin Italic</i>
Ferryman Extralight	<i>Extralight Italic</i>
Ferryman Light	<i>Light Italic</i>
Ferryman Regular	<i>Regular Italic</i>
Ferryman Medium	<i>Medium Italic</i>
Ferryman Semibold	<i>Semibold Italic</i>
Ferryman Bold	<i>Bold Italic</i>
Ferryman Extrabold	<i>Extrabold Italic</i>
Ferryman Black	<i>Black Italic</i>

## Language Support & Figures

Besides that fact that Ferryman offers various styles of numerals and mathematical signs as well as common currency symbols, it has a wide range of language support. To meet the needs of global communication, Ferryman supports all western-, eastern- and central-european languages.

### PROPORTIONAL LINING FIGURES

12345678900

### PROPORTIONAL OLDSTYLE FIGURES

12345678900

### TABULAR LINING FIGURES

12345678900

### TABULAR OLDSTYLE FIGURES

12345678900

*Världens Undergång*

*Peregrinação*

Relógio do Juízo Final

*Wniebowzięcie*

Entblößung

A B C D E F G H I J K L M N

O P Q R S T U V W X Y Z

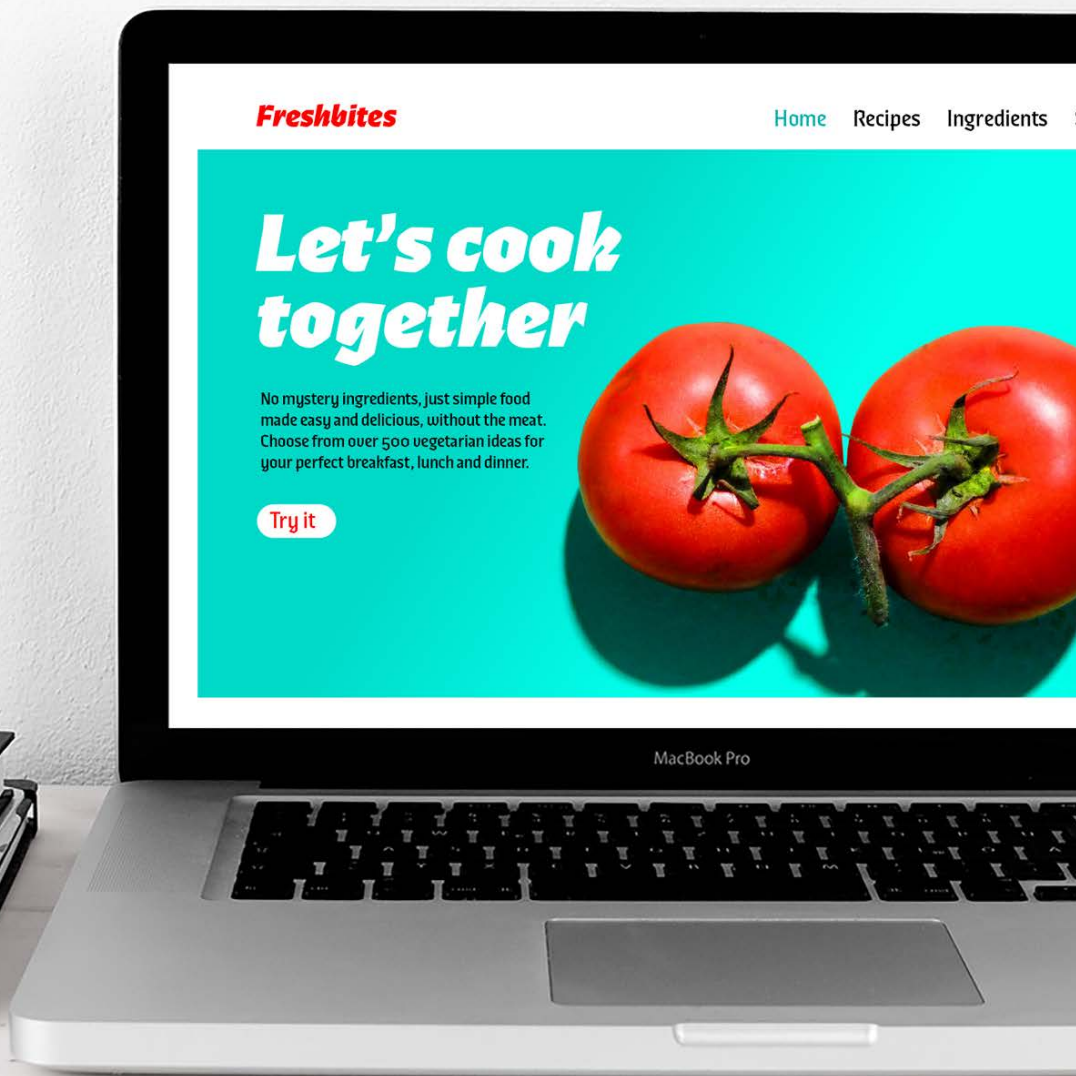
1 2 3 4 5 6 7 8 9 0

a b c d e f g h i j k l m n

o p q r s t u v w x y z

1 2 3 4 5 6 7 8 9 0





THE GATES ARE OPEN  
**FERRYMAN**



**Ferryman**





**The End  
of the  
World  
is near!**

**Frogs  
Eden  
Death**

**8**

**FERRYMAN**



**THE GATES ARE OPEN**

**k**

**Aga  
Fed**

**@**

**&**

**Sky  
Flow**

## Opentype Features

The OpenType format allows you to include different character variants within a single font file, so that there is no need to have separate fonts for Tabular Figures, Old Style Figures, Small Caps and so on. The desired format can be activated within the layout application (such as Adobe InDesign or Illustrator etc).

OpenType features can also be used in website layouts. You can easily style your text with OpenType features using various CSS expressions – but make sure that your browser supports the features you're using.

### LINING FIGURES (DEFAULT) & OLDSTYLE FIGURES

2156 Earth 2156

### PROPORTIONAL FIGURES (DEFAULT) & TABULAR FIGURES

1234567890  
1234567890  
1|2|3|4|5|6|7|8|9|0  
1|2|3|4|5|6|7|8|9|0

### SUBSCRIPT

H<sub>2</sub>CO<sub>3</sub>

### SUPERSCRIP

a<sup>2</sup>+b<sup>3</sup>=c<sup>5</sup>

### FRACTIONS

<sup>2</sup>/<sub>3</sub> liters, <sup>1</sup>/<sub>4</sub> pound

### LIGATURES

Raufbold  
Schmutzfleck  
Frühstücksbuffet

### STYLISTIC ALTERNATES

Kreuz der Magie  
Kreuz der Magie



**Don't wake me for the end of the world unless it has very good special effects.**

FERRYMAN BOLD

*Das Charakteristische an Tragödien ist, daß hinterher keiner daran schuld gewesen sein will.*

FERRYMAN ITALIC

Dans la mythologie grecque et romaine, Charon est le sombre passeur âgé qui fait traverser aux morts le fleuve des morts – le plus souvent l'Achéron, mais les fleuves Léthé et Styx sont aussi souvent cités – dans une barque, afin qu'ils puissent rejoindre le royaume d'Hadès, le maître des enfers. Seules les personnes ayant reçu les rites funéraires

FERRYMAN REGULAR

et dont le passage a été payé avec une pièce de monnaie, appelée « sou de Charon » (obole), peuvent monter sur le bac de cet incorruptible passeur. Ces pièces sont placées sous la langue des morts. Selon le mythe, Charon refuse l'accès aux morts non enterrés, de sorte qu'ils doivent errer comme des ombres sur les rives du fleuve pendant cent ans avant qu'il ne leur permette de traverser. Dante Alighieri a transposé le personnage de Charon dans l'imagerie chrétienne dans

Sólo aquellos que han recibido los ritos funerarios y cuyo pasaje ha sido pagado con una moneda, el llamado "penique de Caronte" (óbolo), pueden subir al ferry de este incorruptible barquero.

Charon ist in der römischen und griechischen Mythologie der düstere, greise Fährmann, der die Toten in einem Boot über den Totenfluss – meist den Acheron, häufig werden auch die Flüsse Lethe und Styx genannt – bringt.

FERRYMAN MEDIUM

sa Divine Comédie. La Divine Comédie, initialement appelée Comedia ou Commedia en italien, et plus tard Divina Commedia, est l'œuvre principale du poète italien. Écrite pendant ses années d'exil, elle a probablement été commencée vers 1307 et achevée peu de temps avant sa mort. Divisée en Enfer, Purgatoire et Paradis, la Divina Commedia est considérée comme le poème le plus important de la littérature italienne et a fondé la langue italienne en tant que langue écrite.

FERRYMAN LIGHT

FERRYMAN THIN

Flatearther  
Ravenclaw  
Tombstone  
Worldwar  
Lovecraft  
Gargoyle

**MAXIMIZE**  
**ANDROIDS**  
**STARDUST**  
**NANOBOTS**  
**BIOHAZARD**  
**WORMHOLE**  
**CYBERSPACE**  
**EXOPLANETS**



If you like to test the web fonts online or get more background information about the design process, please visit

[www.floodfonts.com/ferryman](http://www.floodfonts.com/ferryman)